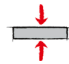


Uszczelka, naprawa głowicy cylindrów

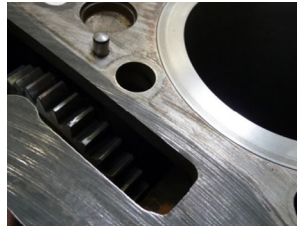
195.470 MAN D20 | 466.600 MAN D26

 1,5 mm

Dłuższy przebieg, lub usterka, mogą mieć negatywny wpływ na silnik, czego skutkiem jest jego naprawa. Przy naprawie, niezbędnym jest posiadanie rozległej wiedzy technicznej, aby przywrócić kompleksową funkcjonalność silnika, tak jak przewiduje to jego producent. Przed rozpoczęciem naprawy, powierzchnie robocze bloku silnika i głowicy cylindrów, muszą być dokładnie sprawdzone,. Często, tylko poprzez odpowiednio precyzyjną mechaniczną obróbkę, ich powierzchnie robocze, mogą być przywrócone do optymalnego stanu. Ten proces jest możliwy do przeprowadzenia w wyspecjalizowanym zakładzie naprawczym, wyposażonym w odpowiedni park maszynowy i dysponujący odpowiednią, fachową wiedzą w dziedzinie obróbki elementów silnikowych. Konstrukcyjne ułożenie sterowania zaworami poprzez koła zębate w głowicy i bloku silnika (patrz zdjęcia) wymaga, aby ubytek materiału, powstały w wyniku mechanicznej obróbki powierzchni roboczych, został skompensowany odpowiednio grubszą, naprawczą uszczelką głowicy.

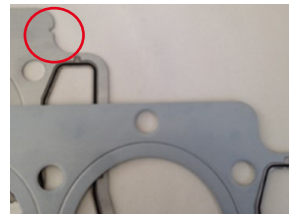
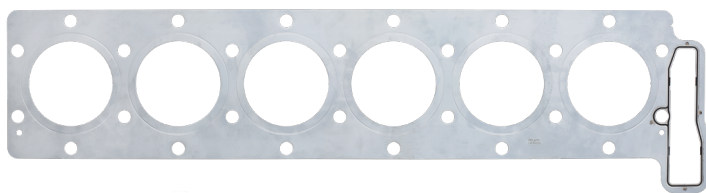


**Powierzchnia robocza
głowicy z kołem
rozzządu**



**Powierzchnia robocza
bloku silnika z kołem
rozzządu**

Standardowa uszczelka głowicy (grubość: 1,2 mm; Elring 021.262; 357.831) nie może być tutaj zastosowana. W przeciwnym wypadku, dojdzie do zbyt dużego zagłębienia się w sobie zębatach kół rozrządu. To z kolei może doprowadzić do zbyt szybkiego ścierania się kół rozrządu i ich uszkodzenia. Elring opracował trwałą, chroniącą środowisko naturalne naprawę silnika przy pomocy nowej uszczelki głowicy grubszej o 0,3 mm. Nowa uszczelka kompensuje zebrany z głowicy materiał.



W przeciwieństwie do uszczelki standardowej, nowa uszczelka od strony czołowej, posiada dodatkowy karb, dobrze widoczny także po montażu uszczelki (zaznaczony na zdjęciu powyżej) Ważne: sprawdzenie innych części silnikowych, na które oddziałała powyższa zmiana (np: wtryski paliwa poprzez ich zbyt duży występ, itp) jest wymagane. Wskazujemy wyraźnie na to, że nie udzielamy żadnej rękojmi, na technicznie, właściwe przeprowadzenie naprawy silnika. Udzielenie takiej rękojmi, leży w gestii zakładu naprawczego, przeprowadzającego naprawę silnika. Przy naprawie należy zawsze przestrzegać instrukcji montażowych i naprawczych producenta.

ElringKlinger AG | Aftermarket Division

Max-Eyth-Straße 2 | D-72581 Dettingen/Erms

Fon +49 7123 724-799 | Fax +49 7123 724-798

service@elring.de | www.elring.com

SI 02/2023



Das Original