



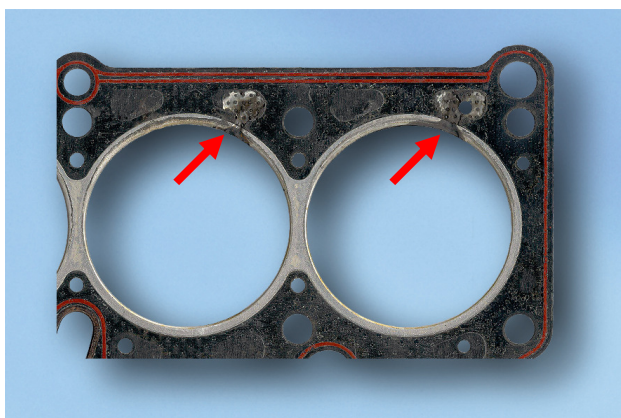
Conseils de votre spécialiste en joints

Domage moteur – le joint de culasse est-il en cause?

Défaillance du joint de culasse suite à un dommage par cognement

Aspect du dommage :

De nettes bosses et déformations sont visibles sur la bordure métallique de la chambre de combustion. Il y a fusion de la bordure et du matériau tendre. À ces endroits, la bordure de la chambre de combustion est le plus souvent métalliquement nue et le matériau tendre présente des traces de brûlure.



Cause :

Le réglage du moteur (avance à l'allumage) n'a pas été effectué suivant les consignes du constructeur. Le moteur subit de ce fait des contraintes thermiques et mécaniques excessives. La combustion incontrôlée produit des ondes de choc accompagnées de pressions extrêmes et de températures élevées et soumet donc les pièces du moteur à des contraintes excessives. Les dommages les plus fréquents apparaissent sur le piston et au niveau du joint de culasse.

Autres causes possibles :

- Carburant de moindre qualité (indice d'octane trop faible).
- Rapport de compression trop élevé.
- Réglage incorrect de l'allumage.
- Bougies d'allumage à degré thermique incorrect ou défectueuses.

Mesure à prendre :

Respecter les consignes de montage prescrites .
Vérifiez le réglage du moteur immédiatement après le montage.