

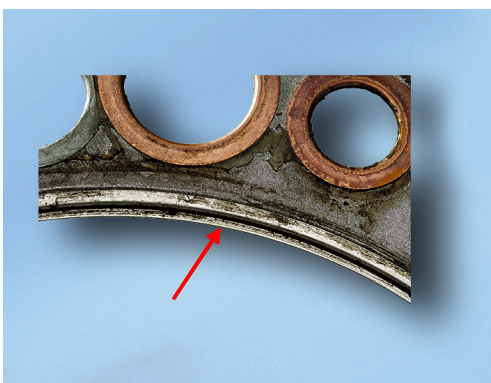
## Caso práctico

Avería del motor: ¿es la junta de culata la causante?

# Avería de una junta de culata de vehículo comercial debido a un error de montaje

### **Cuadro de daños:**

El collar de camisa ha comprimido por completo el aro de cilindro metálico de la cámara de combustión de la junta de culata por dentro. Las fuerzas extremas del arranque han roto totalmente el collar de la camisa (véase ilustración derecha), lo que ha significado un daño grave en el motor.



### **Causa:**

En el montaje de la junta de culata no se comprobó el diámetro de la cámara de combustión de la junta de culata montada. Se utilizó una junta cuyo diseño de los orificios de paso era similar al de la junta de culata desmontada, pero que presentaba un diámetro más pequeño.

### **Otras posibles causas:**

- No se usó una junta de culata original de Elring, sino una de imitación, de inferior calidad.

### **Medida:**

Colocar la junta de culata sobre el collar de camisa antes del montaje y comprobar si es posible realizarlo sin esfuerzo.